



KEMENTERIAN PENDIDIKAN DASAR DAN MENEGAH

10 KARYA TERPILIH

**KICAU**

**KARYA CIPTA  
LAGU PEMBELAJARAN  
ANAK USIA DINI**



# Daftar Lagu

1. Berbagi Buah Mangga
2. Menghitung Jambu
3. Bermain Sains
4. Kendaraan Darat
5. Mengenal Rasa
6. Itu Pelangi
7. Matahari dan Bulan
8. Kupu-Kupu
9. Mengenal Benda Angkasa
10. Bermain Warna





# Berbagi Buah Mangga

Ludfi Dian W

$\text{♩} = 115$

3 4 5 5 6 3 5 4 2 3 4 4 5 2

A - ku pu - nya bu - ah mang - ga, ku - da - pat da - ri te -

4 4 3 1 2 3 3 4 1 3 4 5 6 5 4 4 3 2

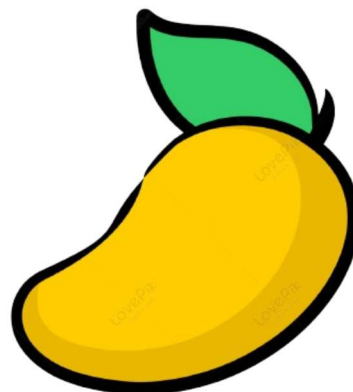
tang - ga di - be - ri se - ba - nyak ti - ga ku ba - gi Ma - ma dan Pa -

8 1 7 1 2 2 3 2 1 2 3 3 4 3 2 3 4 2 3 4

pa. Sa - tu un - tuk Ma - ma sa - tu un - tuk Pa - pa sa - tu la - gi un - tuk -

12 5 7 1 2 2 2 1 2 3 3 3 2 3 4 2 1 7 1

ku. Ki - ta ber - ba - gi ma - kan ber - sa - ma sung - guh se - nang ha - ti - ku.





# Menghitung Jambu

Heryanto S.Pd, M.Si

$\text{♩} = 90$

5̣ 1 1 1 3 2 5̣ 2 2 2 2 4 3 3 4 4 2 4

Sa - tu bu-ah jam-bu di - tam-bah du-a jam-bu jum-lah bu-ah jam

6 3 1 2 4 3 2 1 5̣ 1 1 1 3 2 5̣ 2 2 2 2 4

bu - ku men-ja-di ti - ga. Em-pat bu-ah jam-bu ku - da-pat da-ri I -

12 3 3 4 4 2 4 3 3 1 3 2 2 1 7̣ 2 1 5̣

bu a - ku du-a a - dik du-a se-mua di-ba-gi ra - ta. Du -

17 1 1 1 3 2 5̣ 2 2 2 2 4 3 3 4 4 2 4 3 1

a bu-ah jam-bu di - tam-bah ti-ga jam-bu jum-lah bu-ah jam-bu - ku

23 2 4 3 2 1 5̣ 1 1 1 3 2 5̣ 2 2 2 2 4

men-ja - di li - ma. E - nam bu-ah jam - bu ku - da-pat da-ri A -

28 3 3 4 4 2 4 3 3 1 3 2 2 1 7̣ 2 1

yah a - ku ti-ga a - dik ti-ga se-mua di-ba-gi ra - ta.



# Bermain Sains

Giany Arsyia Aulia Putri, A.Md

♩ = 100



Ber-ma-in sa-ins sung-guh se-nang-nya. Me-nan-ti nan-ti yang a-kan ter - ja - di. Men-cam-pur



war - na ber-ma-in bu - sa, Ro-ket ba - lon me-le-sat ke u - da - ra. Wuus! La la la



la la la la la la, la la la la la la la la la la, la la la la la la la



la la la la la la la la la la la la Ber-ma-in sa-ins sung-guh se-nang-nya. Me-nan-ti



nan - ti yang a-kan ter - ja - di. Me-nge-nal ra - sa ram-ba-tan war - na, Ka-sar ha-



lus de-ngan in-dra pe-ra - ba. Ber-ma-in sa-ins sung-guh se-nang-nya.



# Kendaraan Darat

Eka Nilawati

♩ = 105

5 1 1 1 3 5 4 3 4 3 4 6 5 3

A - yo ka - wan ka - wan ki - ta ke pa - sar ra - ya dan  
tu a - da la - gi ken - da - ra - an la - in - nya yang

3 4 4 2 4 3 1 1 2 2 2 3 2 2

me - li - hat li - hat ken - da - ra - an yang a - da. A -  
be - ro - da ti - ga i - tu be - cak na - ma - nya. Yang

5 1 1 1 3 5 4 3 4 3 4 6 5 3

da ro - da du - a, ti - ga dan ju - ga em - pat. I -  
di - ta - rik ku - da i - tu del - man na - ma - nya, yang

7 4 4 4 4 3 1 1 2 2 1 7 1 7 1

tu se - mu - a - nya ken - da - ra - an di - da - rat. Kring kring  
lu - cu ben - tuk - nya i - tu be - mo na - ma - nya.

9 2 2 2 2 2 1 2 3 3 3 3 3 3 7 1

kring bu - nyi spe - da, tut tut tut bu - nyi ke - re - ta, bum bum

11 2 2 2 2 2 4 4 3 1 2 7 1 7 1

bum bu - nyi mo - bil, i - tu - lah su - a - ra - nya. Kring kring

13 2 2 2 2 2 1 2 3 3 3 3 3 3 7 1

kring bu - nyi spe - da, tut tut tut bu - nyi ke - re - ta, bum bum

15 2 2 2 2 2 4 4 1. 3 1 2 7 1 5 2. 3 1 2 7 1

bum bu - nyi mo - bil, i - tu - lah su - a - ra - nya. I lah su - a - ra - nya.



# Mengenal Rasa

Anita Theresia Sinaga

♩ = 110

5 3 5 3 4 3 2 4 2 4 2 3 4 5

A - yo ka-wan se - mu - a ki - ta me - nge - nal ra - sa.

5 3 5 3 4 3 2 1 2 3 4 3 2 1 5

Ma-cam ma-cam ra - sa - nya a - sin ma - nis dan pe - das. A -

9 6 4 2 3 4 5 3 1 3 2 2 3 4 5 5

da gu - la ma-nis ra - sa - nya ga - ram i - tu a - sin. A -

13 6 4 2 3 4 5 3 1 3 2 2 3 4 4 3 2 1

da ca - bai pe-das ra - sa - nya a - yo ca - ri ra - sa la - in - nya.





# Itu Pelangi

Widya Satuti

♩ = 120 (Marcia)

1 1 1 3 5 5 5 6 6 5 4 5  
Ca - ha - ya ma - ta - ha - ri ber - si - nar te - rang.

3 4 4 4 5 6 6 6 1 1 1 3 1 2  
Me - le - wa - ti te - te - san a - ir di - u - da - ra.

5 1 1 1 3 5 5 i 6 5 4 5 6 5  
Hing - ga mun - cul ca - ha - ya yang mem - ben - tuk war - na.

7 4 4 2 4 3 3 1 3 2 4 3 2 1 1  
Ter - cip - ta - lah war - na war - ni be - gi - tu in - dah. Pe -

9 2 2 2 3 4 4 3 2 3 6 5 5  
la - ngi pe - la - ngi i - tu - lah na - ma - nya. Pe -

11 6 6 6 6 5 i 1 1 1 3 1 2 1  
ris - ti - wa ca - ha - ya men - cip - ta - kan war - na. Pe -

13 2 2 2 3 4 4 3 2 3 6 5 5  
la - ngi pe - la - ngi i - tu - lah na - ma - nya. Oh

15 6 6 4 6 5 i 7 7 2 7 i  
sung - guh pe - la - ngi be - gi - tu in - dah - nya.



# Matahari dan Bulan

Mery Maryanti

♩ = 120

1 3 3 5 4 3 2  
Ma - ta - ha - ri ber - si - nar

5 7 2 2 4 3 2 1  
di - la - ngit sa - at si - ang.

9 1 3 3 5 4 5 6 3  
So - re mu - lai teng - ge - lam ti -

13 4 3 1 2 3 1 . 1  
ba wak - tu - nya ma - lam.

17 1 3 3 5 4 3 2  
Bu - lan ber - si - nar te - rang

21 7 2 2 4 3 2 1  
di - la - ngit sa - at ma - lam.

25 1 3 3 5 4 5 6 4  
Sung - guh in - dah - nya a - lam, Se -

29 3 3 1 2 7 1  
mua cip - ta - an Tu - han.



# Kupu Kupu

Debora Pujo Widiati

Moderato ♩ = 100

1 3 3 3 5 4 3 4 2 5

Te - lur ber - u - bah ja - di u - lat. U -

5 2 2 2 2 1 7 1 2 3 1

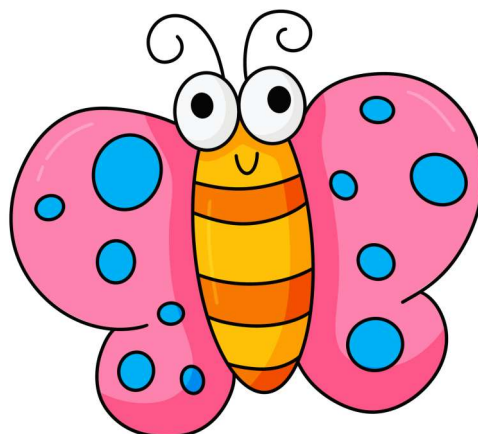
lat ber - u - bah ja - di ke - pom - pong. Ke -

9 3 3 3 5 4 3 4 5 6 6

pom - pong men - ja - di ku - pu - ku - pu. Sa -

13 5 4 3 4 3 2 1 1

yap - nya ber - war - na war - ni.





# Mengenal Benda Angkasa

Miani Aria Dewi

$\text{♩} = 128$

3 3 2 1 3 4 5 3 2 2 3 4 3 4 6 5

Ma-ri-lah ka-wan se-mu - a me-nge-nal ben-da ang-ka- sa.

5 6 4 3 2 3 4 5 3 2 2 3 4 3 2 1

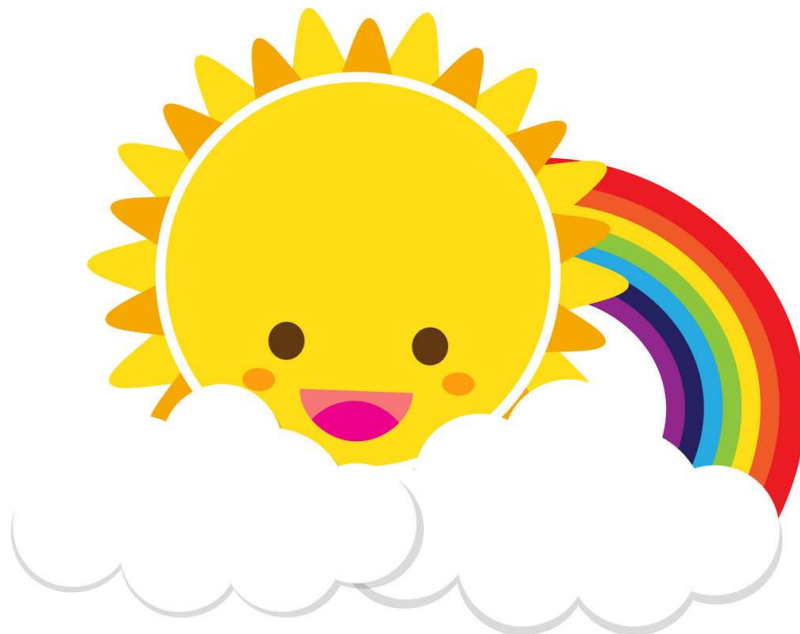
A - gar ki - ta le-bih ta - hu ben - da cip-ta - an Tu - han.

9 6 6 6 1 7 6 5 2 3 4 5 3

Ma-ta-ha-ri i - tu "Sun". Bu-lan i - tu "Moon".

13 6 1 7 6 5 2 3 4 2 1

Bin-tang i - tu "Star". Pe-la-ngi "Rain bow".





# Bermain Warna

Tri Windari

$\text{♩} = 120$

3 3 3 4 3 2 2 1 7 1 1 1 1 2 3 5 5

Ma - ri ki-ta ber-ma-in ber-ma-in na-ma na-ma war-na. Me

5 6 6 1 6 5 1 1 3 4 4 1 1 1 3 2 3

rah ku-ning dan bi - ru i - tu - lah war-na da-sar-nya. Me-

9 3 3 4 3 2 2 5 5 1 1 1 2 1 6 5 5 5 6

rah di-cam-pur ku ning *jing-ga!* ku ning di-cam-pur bi - ru *hi jau!.* Bi-

13 6 6 7 1 2 3 5 5 3 3 4 3 2 1 7 1

ru di-cam-pur me-rah *u- ngu!* i - tu - lah war-na yang ba - ru. —

